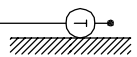


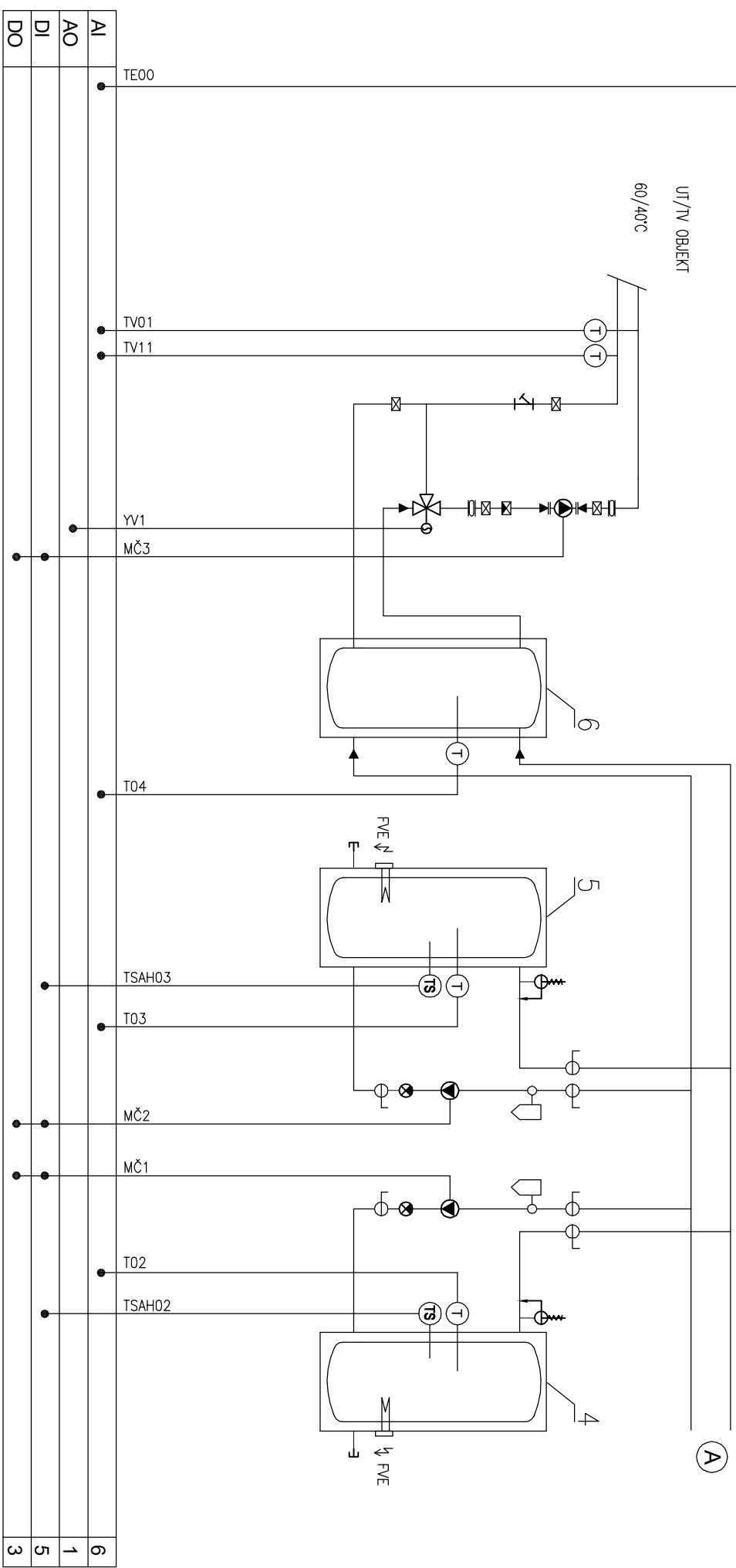
| | | | | | |
|-------------------|--|--------------------------|--|--|---|
| VYPRACOVAL: | | Ing. IVAN NOVOTNÝ | | <div>Ing. IVAN NOVOTNÝ</div> <div>V dolině 1154/1 101 00 Praha 10 Tel: 736 776 500 novotny.regulace@centrum.cz</div> | |
| ZODP. PROJEKTANT: | | Ing. IVAN NOVOTNÝ | | | |
| INVESTOR | | Obec Chvalovice | | | |
| MÍSTO: | | k.ú. Chvalovice | | | |
| AKCE: | | BYTOVÝ DŮM CHVALOVICE | | | |
| Objekt: | | SO 01 Bytový dům | | | |
| OBSAH | | D.1.4. MĚŘENÍ A REGULACE | | | |
| NÁZEV VÝKRESU: | | ROZVADĚČ RMRK | | Č. VÝKRESU: | 4 |

VENKOVNÍ
TEPLOTA
SEVER



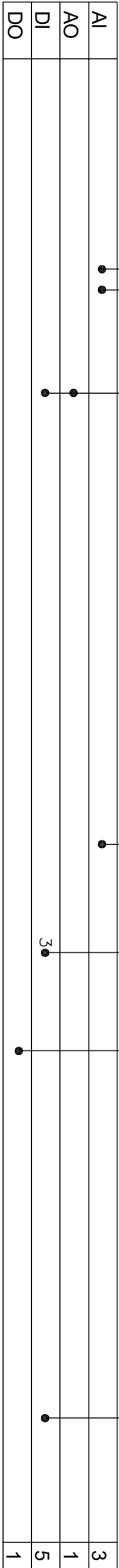
TSAH02 A TSAH03 HLÁŠENÍ O MAX.TEPLITĚ NAD 85°C
BUDE PROPOJENO DO SYSTÉMU FVE.
PROPOJENÍ ZAJISTI DODAVATEL FVE.

UT/TV OBJEKT
60/40°C

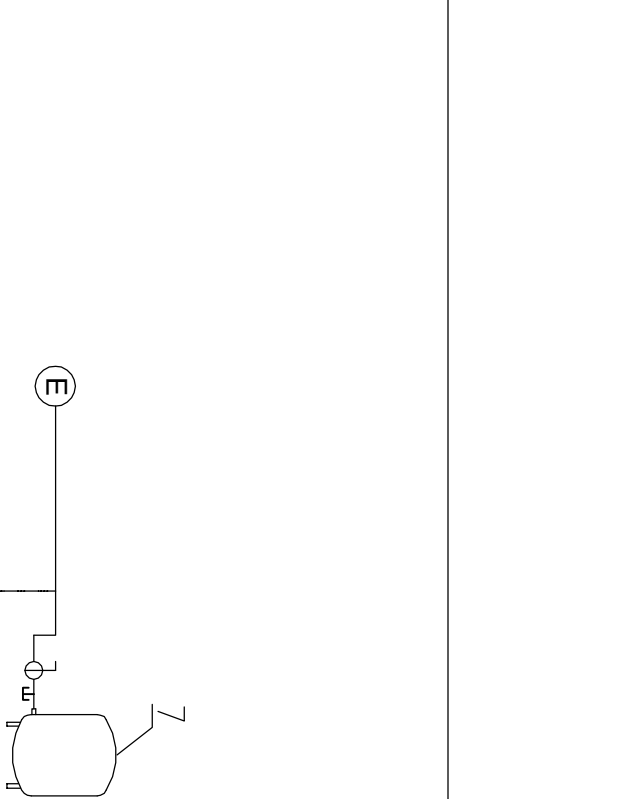


| | | | | | | | | | | |
|----|------|-----|-----|-----|--------|-----|-----|-----|-----|--------|
| AI | TE00 | YV1 | MČ3 | T04 | TSAH03 | T03 | MČ2 | MČ1 | T02 | TSAH02 |
| AO | | | | | | | | | | |
| DI | | | | | | | | | | |
| DO | | | | | | | | | | |

| | | | | | | | |
|----|--------|--|-------|---------------------------------|-----------------------------|-----------------|-----------------|
| 2. | rev/28 | | datum | Vypracoval : Ing. Novotný | Akce: BYTOVÝ DŮM CHVALOVICE | Název: | rozvaděč : RMRK |
| 1 | | | | zodp. projektant : Ing. Novotný | K.Ú. Chvalovice | KOTELNA 1, ČÁST | |
| 3 | | | | datum: 09/2021 | D.1.4. MĚŘENÍ A REGULACE | | v.č.: 1 |



| | |
|-----------|-------------|
| rozvaděč: | RMRK |
| v.č.: | 2 |



PORUCHA VÝPADEK NAPÁJENÍ
 PORUCHA KOTLŮ
 PORUCHA ÚNIK PLYNU
 PORUCHA OSTATNÍ (ZAPLAVENÍ, MAX. TEPLOTA)

ZASÍLÁNÍ PORUCHOVÝCH STAVŮ SMS

MODUL PRO ZASÍLÁNÍ SMS

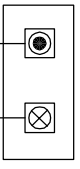
GSM-SMS

REZERVA

VÝPADEK EL. PROUDU

KVITACE PORUCHY

SUMÁRNÍ PORUCHA



EPS

KAU01

SB01

HP01

3

0
0
3
4

| č. | reviz | datum |
|----|-------|-------|
| 1 | | |
| 2 | | |
| 3 | | |

Vypracoval : Ing. Novotný
 zodp. projektant : Ing. Novotný
 datum: 09/2021

Název:
KOTELNA 3. ČÁST

rozvaděč : **RMRK**
 v.č.: **3**

RMRK

POD NAPĚTÍM



HL01

OVĚŘENÍ
PANEL

KITACE
PORUCHY



SUMÁRNÍ
PORUCHA



NAPĚŤOVÁ SOUSTAVA:
3NPE~50Hz 400/230V TN-S
24V AC/DC SELV

PARAMETRY:
P=3kW; β =0,8; Pp=2,4kW; In=10A; Ik<10kA

OCHRANA PŘED ÚRAZEM EL. PROUDEM:
dle ČSN 332000-4-41 ed.3
a) živých částí: krytím a izolací-čl.412.1 a 412.2
b) neživých částí:automatickým odpojením od zdroje- čl.413.1
c) doplňková: proudovým chráničem

SKŘÍŇ ROZVADĚČE:
PROVEDENÍ: OCELOPLECHOVÁ SKŘÍŇ
ROZMĚRY: 1500x800x250 mm (VxŠxH)
KRYTÍ: IP54/20
PŘÍVOD/VÝVODY: NAHOŘE

PŘÍSLUŠENSTVÍ PRO MONTÁŽ:
- kabelové průchodky dle průměrů použitých kabelů
- propojovací vodiče Cu (lanka), propojovací lišty, kabelové žlaby pro vedení vodičů
- Cu sběrnice včetně izolačních držáků pro uchycení do skříň rozvaděčů
- drobný nspecifikovaný materiál (šrouby, matice, podložky, vázací pásky, itd.)
- výstražné a bezpečnostní tabulky

POZNÁMKA:
Před realizací prováděcí firma ověří, zda skutečně dodávaná zařízení včetně všech elektrických parametrů odpovídají této projektové dokumentaci. V případě odlišnosti upraví zapojení dle nové skutečnosti.

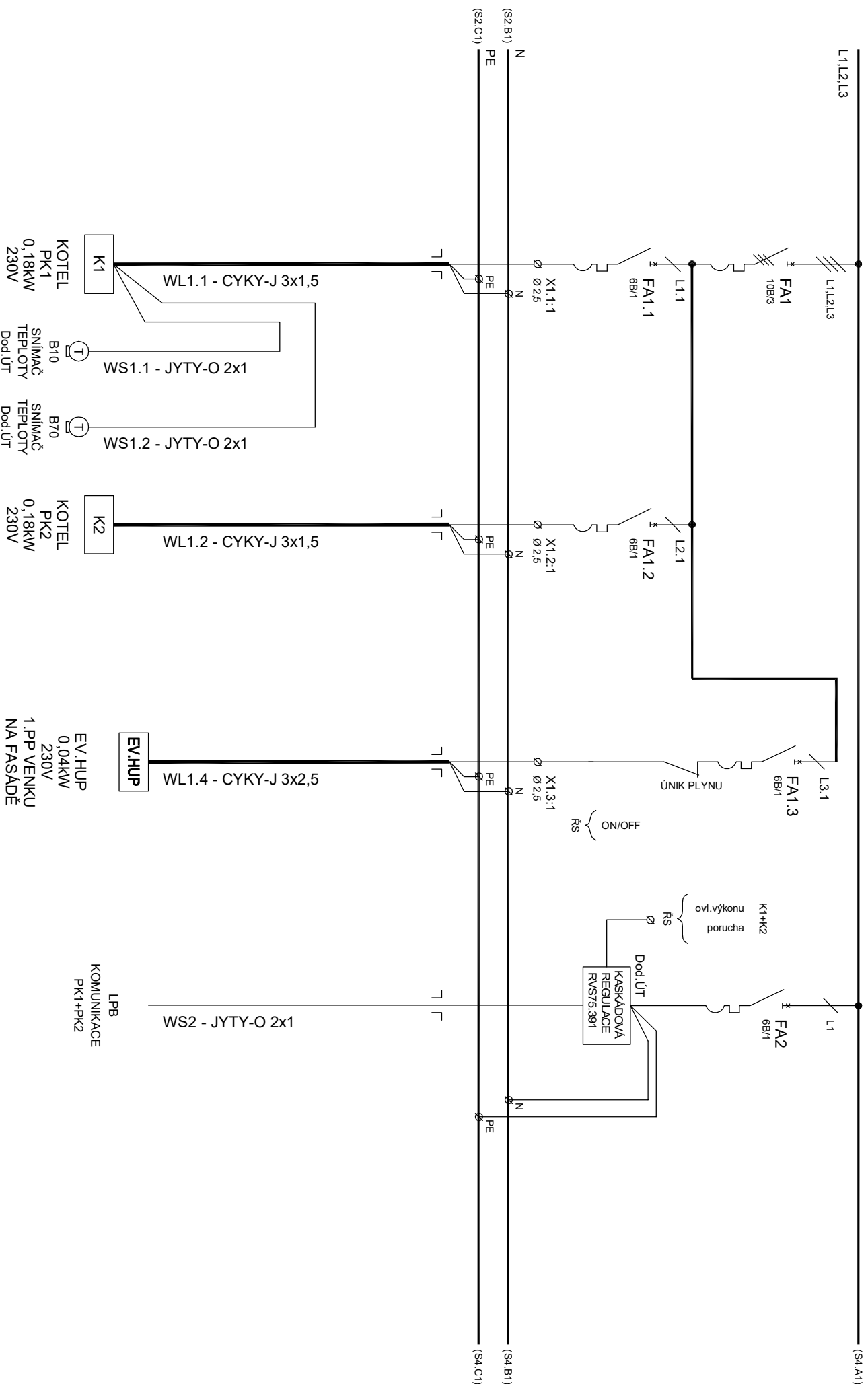
HLAVNÍ VYPÍNAČ



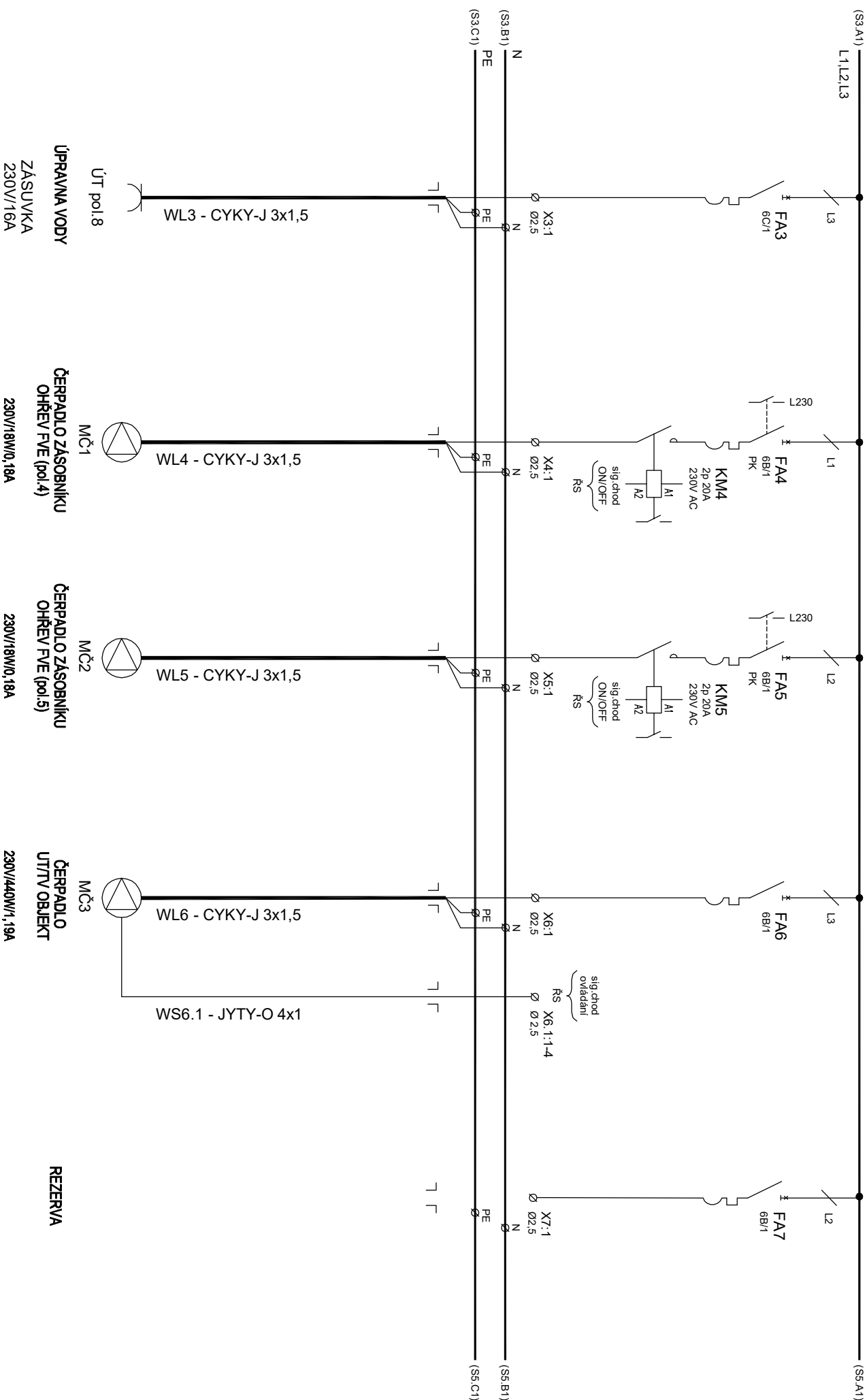
001

| č. | revize | datum | vypínav : Ing. Novotný | Akce: BYTOVÝ DŮM CHVALOVICE | Název: |
|----|--------|-------|---------------------------------|-----------------------------|-------------------------|
| 1 | | | zodp. projektant : Ing. Novotný | K.Ú. Chvalovice | POHLED NA ROZVADĚČ - P1 |
| 2 | | | | | |
| 3 | | | datum: 09/2021 | D.1.4. MĚŘENÍ A REGULACE | v.č.: 4 |

3NPE~50Hz, 400/230V, TN-S, In=10A

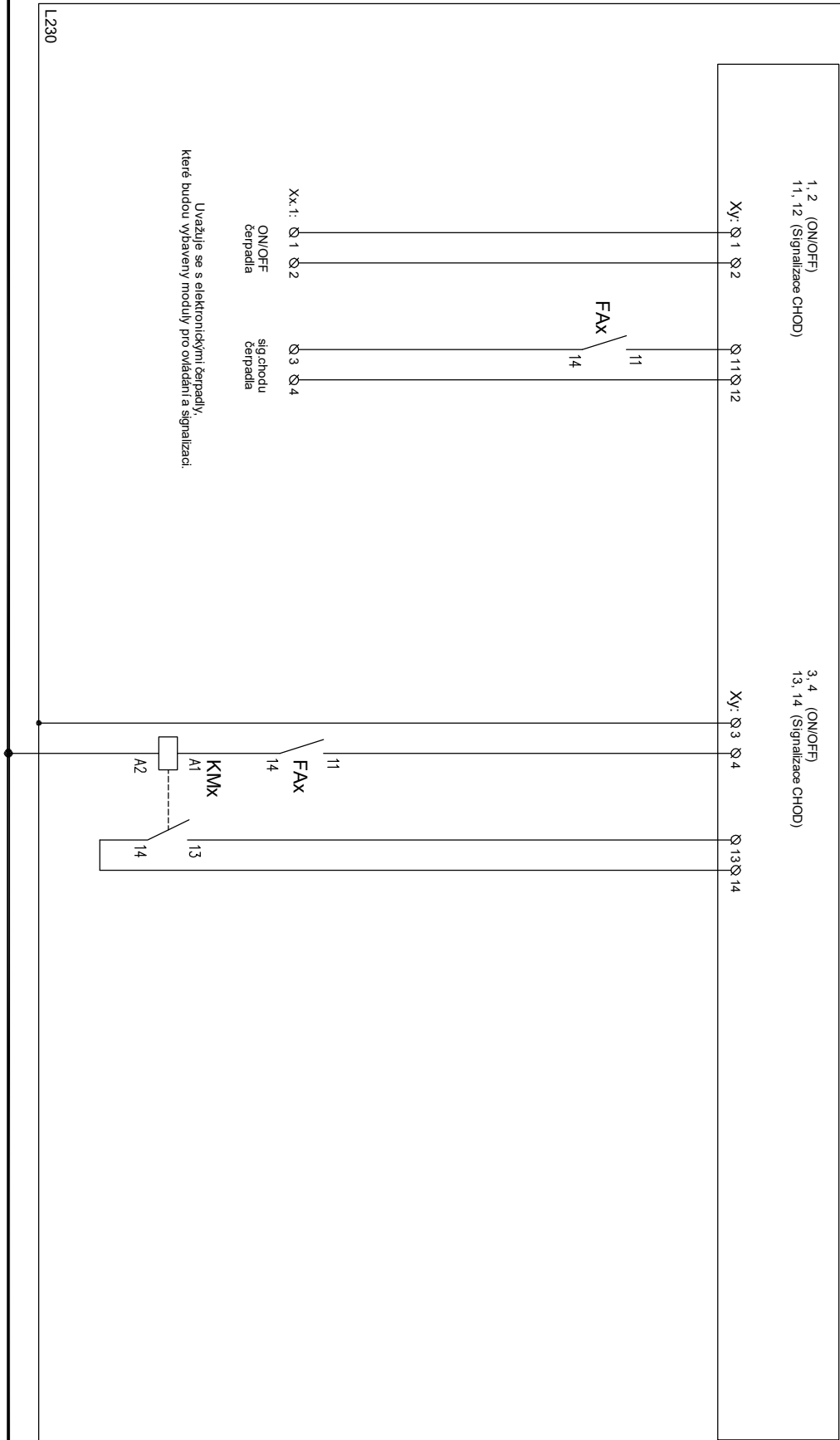


| | | | | | |
|----|-------|----------------|---------------------------------|---|--|
| č. | reviz | datum | vypracoval : Ing. Novotný | Akce: BYTOVÝ DŮM CHVALOVICE k. ú. Chvalovice D.1.4. MĚŘENÍ A REGULACE | Název: |
| 1 | | | zodp. projektant : Ing. Novotný | | SILOVÁ ČÁST - S3 |
| 2 | | | | | |
| 3 | | datum: 09/2021 | | | |
| | | | | | rozvadač : RMRK v.č.: 7 |



| | | | | | |
|----|--------|--|--|---------------------------------------|-----------------------|
| 5. | revize | datum: | Akce: BYTOVÝ DŮM CHVALOVICE k.ú. Chvalovice D.1.4. MĚŘENÍ A REGULACE | Název: SILOVÁ ČÁST - S4 | rozvaděč: RMRK |
| 1 | | vypracoval: Ing. Novotný zodp. projektant: Ing. Novotný | | | |
| 2 | | | | | |
| 3 | | datum: 09/2021 | | | v.č.: 8 |

1NPE~50Hz, 230V, TN-S, In=6A



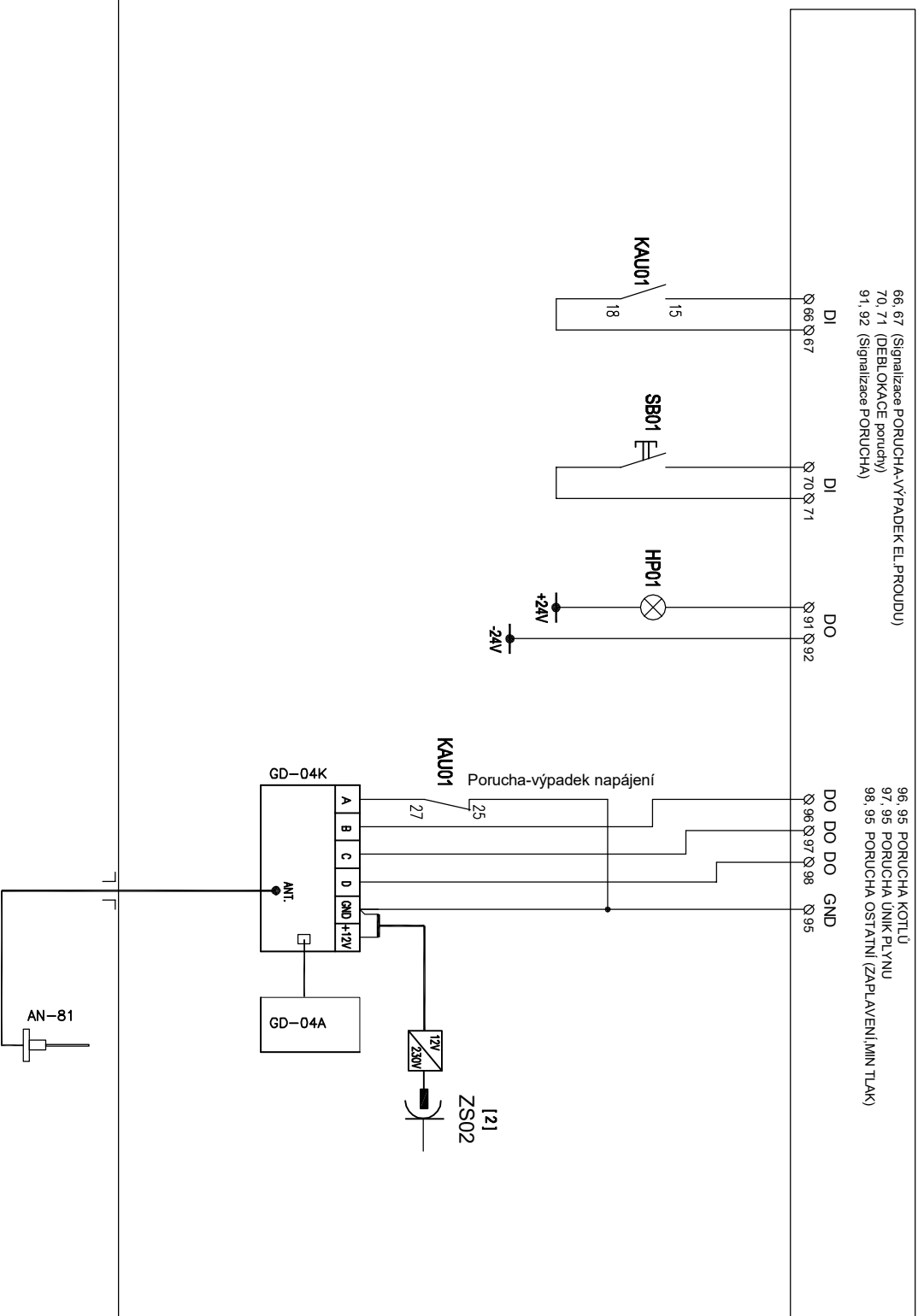
x = 7
y = MC3

x = 5 6
y = MC1 MC2

SCHÉMA OVLÁDÁNÍ
OBVODU

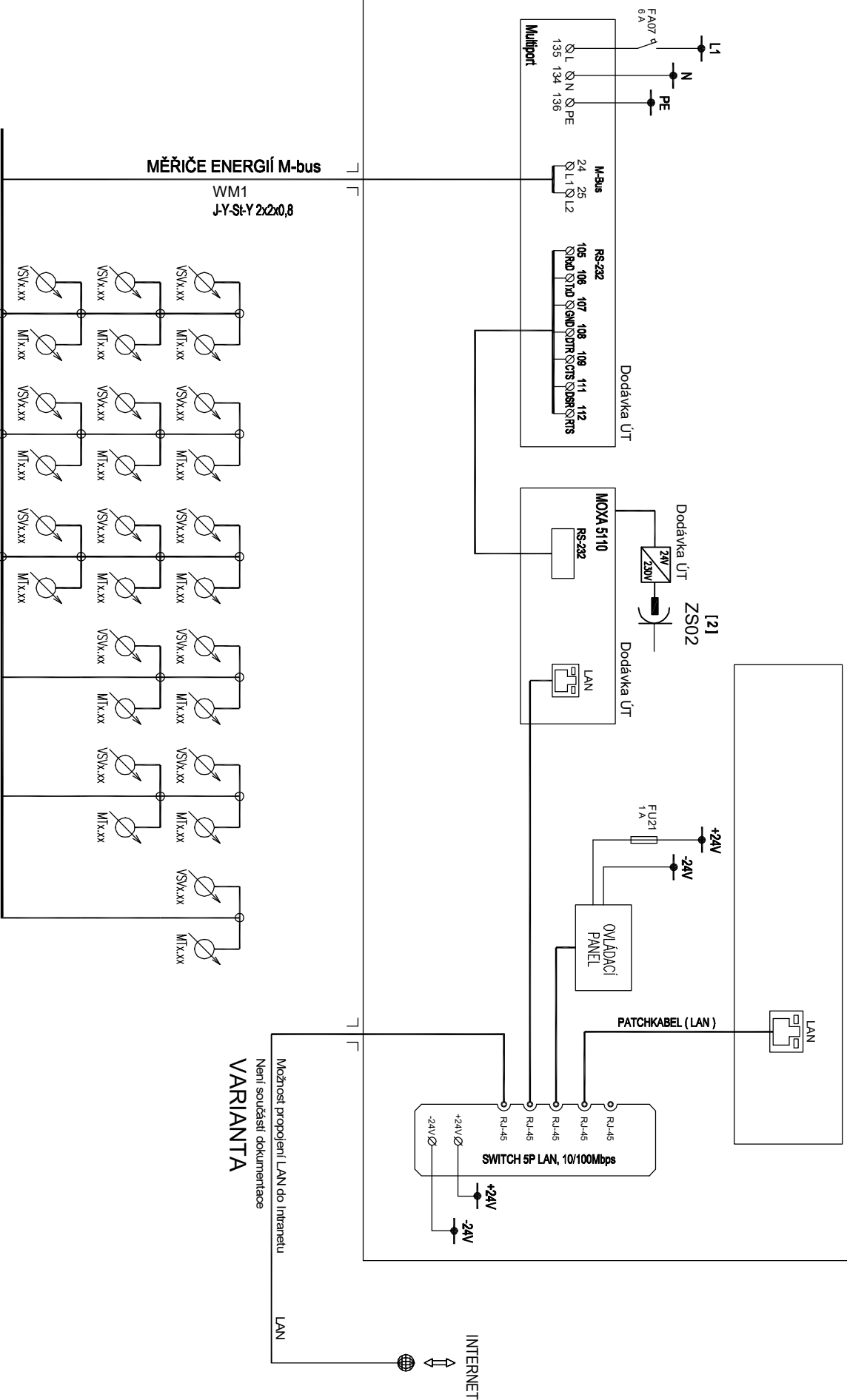
| č. | rev/zb | datum | vypínavoval : Ing. Novotný | Akce: BYTOVÝ DŮM CHVALOVICE | Název: | rozvaděč : RM/RK |
|----|--------|-------|---------------------------------|------------------------------------|---------------------------|-------------------------|
| 1 | | | zodp. projektant : Ing. Novotný | K. Ů. Chvalovice | OVĽADACÍ ČÁST - 01 | v. č.: 9 |
| 2 | | | | | | |
| 3 | | | datum: 09/2021 | D.1.4. MĚŘENÍ A REGULACE | | |

PLC, I/O moduly, komunikace LAN
zapojení je součástí části MaR (dílnské dokumentace)



| č. | rev/za | datum | vypřacoval : Ing. Novotný | Akce: BYTOVÝ DŮM CHVALOVICE | Název: | rozváděč : RMRK |
|----|--------|-------|---------------------------------|-----------------------------|---------------------|-----------------|
| 1 | | | zodp. projektant : Ing. Novotný | K.Ú. Chvalovice | OVĚŘOVACÍ ČÁST - 02 | |
| 2 | | | | | | |
| 3 | | | datum: 09/2021 | D.1.4. MĚŘENÍ A REGULACE | | v.č.: 10 |

PLC, I/O moduly, komunikace LAN
zapojení je součástí částí MaR (dílnské dokumentace)



MĚŘIČE ENERGIÍ M-bus viz. Topologie MaR

Možnost propojení LAN do Intranetu
Není součástí dokumentace
VARIANTA

| č. | rev/žs | datum |
|----|--------|-------|
| 1 | | |
| 2 | | |
| 3 | | |

| | |
|---------------------------------|-----------------------------|
| Vypracoval : Ing. Novotný | Akte: BYTOVÝ DŮM CHVALOVICE |
| zodp. projektant : Ing. Novotný | K.Ú. Chvalovice |
| datum: 09/2021 | D.1.4. MĚŘENÍ A REGULACE |

| Název: |
|-------------------|
| OVĚŘENÍ ČÁST - O3 |

| |
|------------------|
| rozvadač : RM/RK |
| v.č.: 11 |